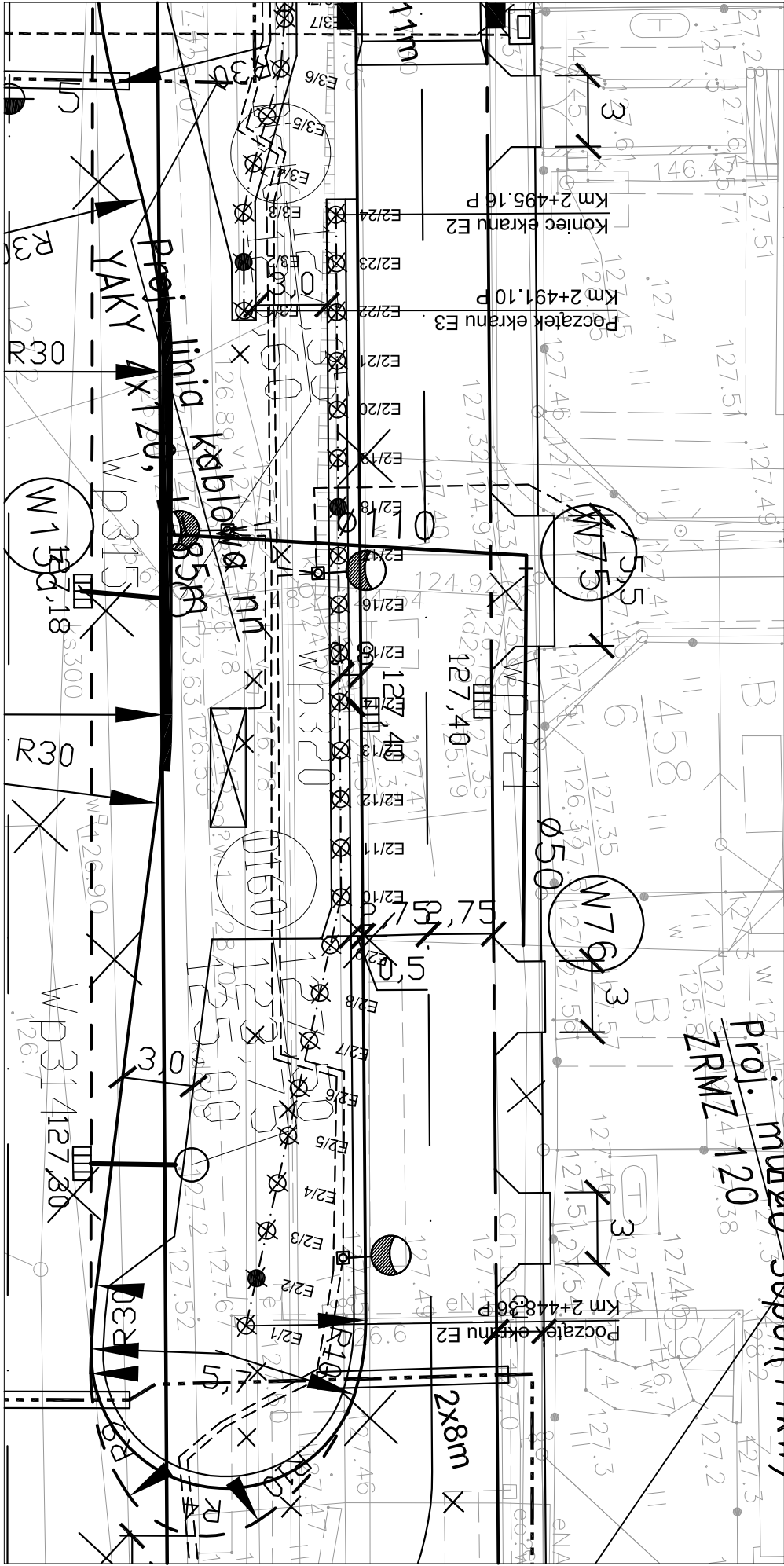


Palowanie i tyczenie ekranu E2 1:250



LEGENDA:



pal próbny Ø500
na obciążenie boczne


UWAGA:

Zawarte w tabelach współrzędne punktów tyczenia dotyczą osi słupa i osi pała, chyba że uwaga w tabeli mówi inaczej.

PKT	X	Y	UWAGI
E2/1	18270.317	48839.799	
E2/2	18268.385	48840.485	
E2/3	18266.453	48841.170	
E2/4	18264.521	48841.856	
E2/5	18262.589	48842.541	
E2/6	18260.657	48843.227	
E2/7	18258.725	48843.912	
E2/8	18256.793	48844.598	
E2/9	18254.861	48845.283	
E2/10	18252.901	48845.979	
E2/11	18250.835	48846.217	
E2/12	18248.798	48846.451	
E2/13	18246.761	48846.686	
E2/14	18244.725	48846.920	Dotyczy tyłko słupa
E2/15	18242.688	48847.154	Dotyczy tyłko słupa
E2/16	18240.652	48847.389	
E2/17	18238.615	48847.623	
E2/18	18236.579	48847.858	
E2/19	18234.542	48848.092	
E2/20	18232.506	48848.327	
E2/21	18230.469	48848.561	

PKT	X	Y	UWAGI
E2/22	18228.433	48848.796	
E2/23	18226.396	48849.030	
E2/24	18224.359	48849.265	

Rozwiązania zawarte w niniejszym opracowaniu podlegają ochronie prawa autorskiego i mogą być powielane oraz udostępniane osobom trzecim jedynie przez Zamawiającego w zakresie określonym w umowie o przeniesienie praw autorskich lub na podstawie pisemnego zezwolenia w/w Biura z zastrzeżeniem wszelkich skutków prawnych

 BPBK s.a. Biuro Projektów Budowlanych z siedzibą w Gdańsku	Rozbudowa ulicy Chwarznieńskiej wraz z jej przedłużeniem do ul. Chwaszczyńskiej w Gdyni Odcinek I – ul. Chwarznieńska – odcinek od granicy lasu do zakreślu w rejonie ul. Gierdzelskiego PALOWANIE I TYCZENIE EKRANU E2			
	Stadium opracowania: PROJEKT WYKONAWCZY			
80-237 Gdańsk, ul. Jana Uphagena 27 tel. 058 341-40-11; fax 058 341-89-46	Data: 01.2010	Skala: 1:250	Nr arch.: 12	Rys nr
Projektant: inż. Roman Witczak	specj. konstrukcyjno-budowlana upr. nr GI-III-630/757/77			
Opracowanie: mgr inż. Jakub Szymkowiak	specj. upr. nr specj. upr. nr specj. upr. nr			
Sprawdzający: inż. Hubert Matulewicz	specj. upr. nr specj. konstrukcyjno-budowlana upr. nr 32/Gd/72			